

停電や浸水時に電源が落ちた装置への対処方法

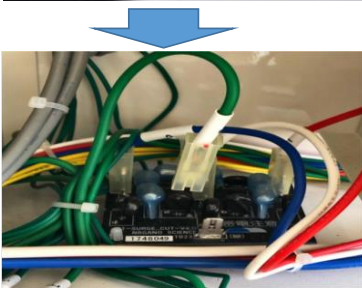
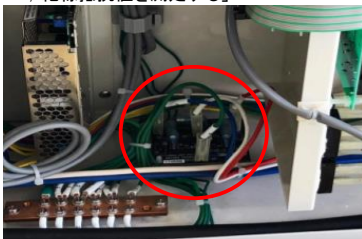
◆リーチインチャンバーの場合

1. 右図①の装置前面右側のカバーを開ける
2. 装置のブレーカーを「OFF」(ツマミを下側)にする。

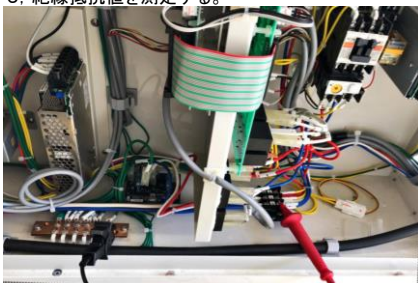


3. 右図②の装置右側面下のカバーを開ける。

4. アース線を基板より取り外す。
※アース基板が無い装置に関しては「5. 絶縁抵抗値を測定する」へ



5. 絶縁抵抗値を測定する。



- ①絶縁抵抗計アースプローブを装置アース板並びにアース端子を挟むように接続する
(アースが取れている箇所へ接続する)

下図参照



- ②装置2次側三相電源中継端子台へ絶縁抵抗計ラインプローブを用いて定格測定電圧500Vにて絶縁抵抗値を測定する。※その際1, 2, 3全て測定し「5MΩ」以上であることを確認する。

下図参照



絶縁抵抗値測定後アース線を基板へ必ず復帰すること。